



軒丸瓦 (野々市市)



人面墨書土器 (津幡町)



人形 (金沢市)

企画展 金沢・白山・かほく・野々市・津幡・内灘

石川中央都市圏考古資料展

史跡出土・指定文化財編

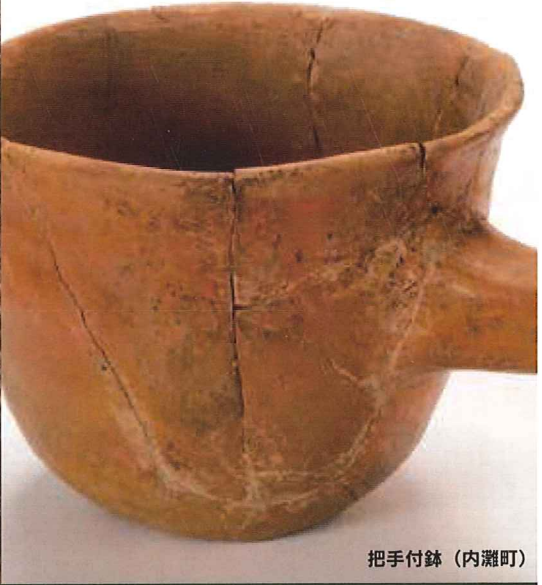
楯形木製品 (金沢市)



人体裝飾筒形土製品 (かほく市)



有透裝飾器台 (白山市)



把手付鉢 (内灘町)

平成30年 5月2日(水)～6月24日(日)

津幡ふるさと歴史館「れきしる」

〒929-0326 石川県河北郡津幡町字清水1番地1
TEL. FAX 076-288-2101 rekishiru@spacelan.ne.jp
<http://www.town.tsubata.ishikawa.jp/shisetu/rekishiru/>

開館時間

9:00-17:00 (入館は16:30まで)

休館日

月曜日 ※祝日の場合は開館し、次の平日に休館します。

観覧料

100円 ※町内在住の小中学生、65歳以上の方は無料