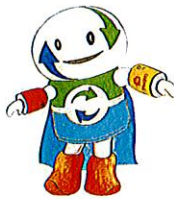


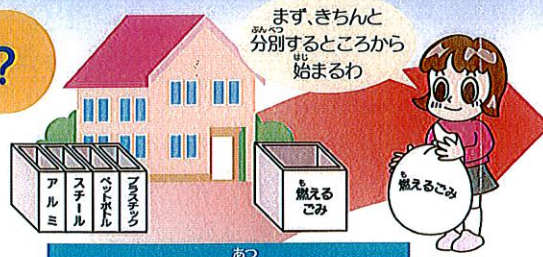
# もっかいくんのわくわく教室

アールディエフ RDFってどんな意味？



アールディエフ RDF(ごみ固形燃料)とは、  
Reuse リユース(ごみ)  
Derived テイライブド(得られた)  
Fuel フューエル(燃料) の略で、  
ごみから作り出された  
燃料のことなんだ。

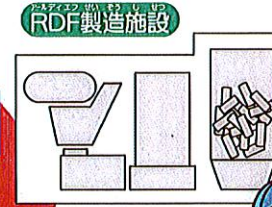
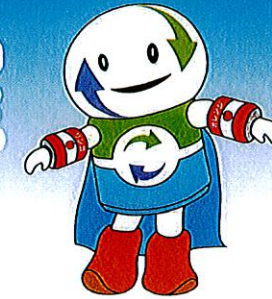
なるほど！  
ごみからできた  
燃料なのね！



ごみを集める



アールディエフ RDFを作る



こうやって、  
ごみからRDFへ  
生まれ変わるんだ

- アールディエフ RDFができるまで
- 燃えるごみ
  - 破碎  
ごみを細かく砕く
  - 乾燥  
ごみの水分を少なくする
  - 選別  
鉄、アルミ、石などを分ける
  - 成形  
形を整える
  - RDF

## RDFによる サーマルリサイクル

サーマルリサイクルって何？

RDFを燃やして、その熱エネルギーを利用して発電しているよ。  
これをサーマルリサイクルと言って電気を作る燃料としてRDFは使われているんだ。

ごみが僕たちの生活に  
エネルギーとして戻って来るんだね！

アールディエフ RDFってどんなもの？



持ち運びに便利な、  
小さな固形燃料だよ。  
保存しやすく便利なんだ。  
重さがごみの半分、  
大きさはだいたい1/3になるんだ。

スラグってどんなもの？

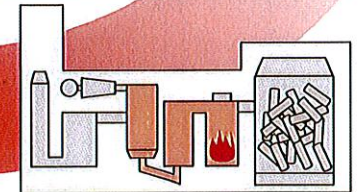
燃やした時に出た灰などを、溶かして作るのがスラグだよ。  
黒くて小さな粒なんだ。  
スラグは道路を作るアスファルトや  
コンクリート製品などの  
材料として利用されるんだ。



アールディエフ RDFで発電する

スラグができる

アールディエフ RDFを燃やす



どのようにして電気になるの？

RDFを燃やすときに出る熱エネルギーを電気に変えているよ。  
なんとエネルギー量は  
炭と同じくらいのパワーがあるんだ！



(RDFを燃やす→熱エネルギー→電気エネルギー)となるんだね