

委員会 審議

ここが聞きたい!

予算決算、総務産業建設、文教生活福祉の常任委員会で審議されたものについて、主なものを紹介します。

ドローンの活用は

- Q** 操縦士の人数は。
- A** 操縦士登録は7名。現在3名が受講済み。
- Q** 活用計画は。
- A** 行方不明者や熊出没が多くなり、早急に捜索態勢の拡充を図る必要が生じた。



97万円

-消防本部-

会計年度任用職員を

2名増員

274万円

-町民課-

- Q** 増員理由は。
- A** マイナンバーカード更新支援業務が主であるが、これまで以上の事務量増加も見込まれる。国の補助金を活用し、増員する。
- Q** 当町の交付状況は。
- A** 8月末時点で1万4027件、交付率は37.38%である。



津幡かるたの

配付予定は

187万円

-生涯教育課-

- Q** かるたの対象年齢と活用は。
- A** 小学校中・高学年を対象にしており、来年度中にはかるた大会を開催したい。
- Q** 一般家庭など、希望者への配付はしないのか。
- A** 500セットのうち、300セットの配付を、小学校と公民館に予定



している。
200セットについては未定であるが、放課後児童クラブなどへの配付も検討したい。

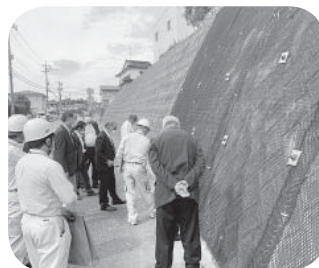
緑が丘地内法面擁壁

応急対策工事

393万円

-監理課-

- Q** 通学路の安全確保は。崩落しないための応急対策工事を行った。
- A** さらに大規模な復旧工事の必要があるため、早急に調査する。



7月専決

コロナワクチンの

接種体制は

-健康推進課-

- Q** 集団接種の協力体制は。半日当たり、町内の医療機関から医師2名と看護師4〜5名、救急救命士1名の協力を得ている。8月からは薬剤師1名を増員し、接種人数と時間を拡大し、速やかな接種を可能としている。
- Q** ワクチンに供給不足はないか。
- A** 現在、供給量に不足はなく、計画通り着実に接種が進んでいる。
- Q** モデルナ社製のワクチンを使用しないのか。
- A** 1回目と2回目の接種間隔が短いファイザー社製を使用している。モデルナ社製を使用する場合、新たに保管用の冷凍庫を配備する必要が生じる。